

**Miskolci Egyetem**

**Gazdaságtudományi Kar**

**KARI HALLGATÓI KÖVETELMÉNYRENDSZER  
KIEGÉSZÍTŐ SZABÁLYZATA**

**A**

**SZAKMAI GYAKORLATRA VONATKOZÓAN**



**2009.**

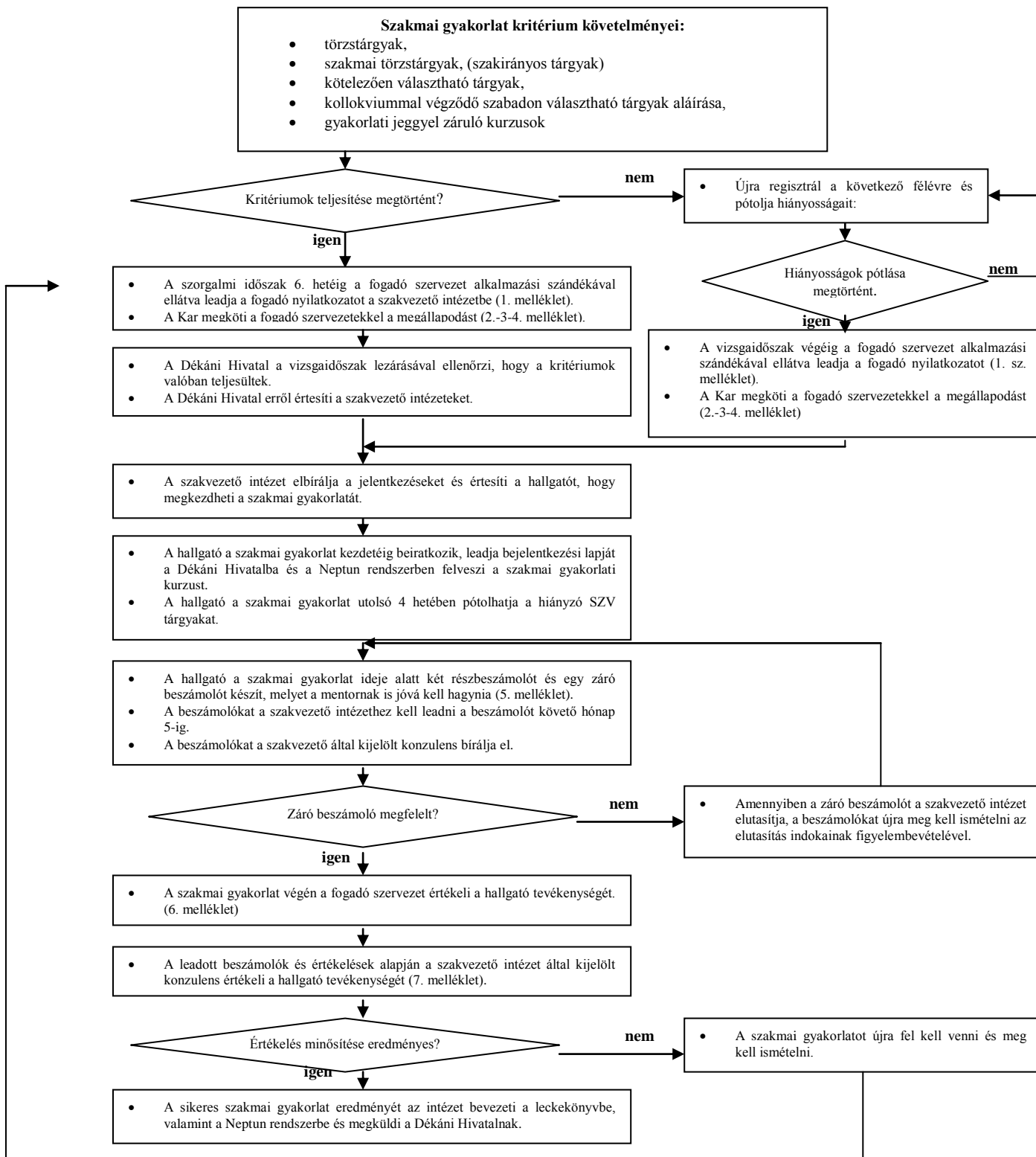
## TARTALOMJEGYZÉK

1. SZAKMAI GYAKORLAT CÉLJA ÉS SZABÁLYAI	3.
2. SZAKMAI GYAKORLATON VALÓ RÉSZVÉTEL FELTÉTELEI	4.
3. GYAKORLATI HELY KIVÁLASZTÁSA	4.
4. SZAKMAI GYAKORLAT FOLYAMATA	5.
5. SZAKMAI GYAKORLAT TELJESÍTÉSÉNEK ÉRTÉKELÉSE	6.
6. MELLÉKLETEK	7.
7. SZERZŐDÉS MELLÉKLET	25.

# 1. SZAKMAI GYAKORLAT CÉLJA ÉS SZABÁLYAI

1.1 Az alapszakkal szembeni elvárás, hogy az oklevéllel rendelkező közzgazda a munkaerőpiacon hasznosítható szaktudással rendelkezzen. Ennek egyik feltétele a szakmai gyakorlat. Az akkreditációs követelményeknek megfelelően az alapképzésben összefüggő szakmai gyakorlat teljesítendő a képzés 7. félévében, szorgalmi időszakban minimum heti 20 óra teljesítéssel. Ez nappali tagozaton 300 órát, levelező képzésen 100 órát jelent, melynek elfogadása 30 gyakorlati kredit jelent.

1.2. A szakmai gyakorlat logikai folyamatát az 1. ábra mutatja.



1. ábra: Szakmai gyakorlat logikai folyamata

- 1.3. A hat hetet meghaladó gazdálkodó szervezetnél eltöltött, összefüggő szakmai gyakorlat ideje alatt az Ftv. 48. § (3) bekezdése alapján a hallgatót díjazás illeti meg, melynek heti mértéke legalább a minimálbér havi összegének tizenöt százaléka.  
Tekintettel arra, hogy a felsőoktatási törvény nem írja elő jogviszony létesítésének kötelezettségét, ebben az esetben a szakmai gyakorlat nem minősül munkaviszonynak, vagy polgári jogi jogviszonynak. Ebből kifolyólag nem a munkatörvénykönyve szerinti munkadíj jár a hallgatónak és ezért arról a hallgató lemondhat.
- 1.4. A fogadó szervezet a munkadíjat szakképzési hozzájárulás terhére is fizetheti (4. melléklet).
- 1.5. A szakmai gyakorlat idején a hallgatók hallgatói jogviszonya fennmarad. Az államilag finanszírozott hallgatók, a munkadíjon felül, korábbi tanulmányi teljesítményüknek megfelelő ösztöndíjban részesülnek, a költségtérítéses hallgatók a teljes költségtérítési díj 50 %-át, valamint a megmaradt teljesítendő tantárgyak kreditarányos költségtérítését fizetik meg.

## **2. SZAKMAI GYAKORLATON VALÓ RÉSZVÉTEL FELTÉTELEI**

- 2.1. Összefüggő szakmai gyakorlaton az vehet részt, aki a törzs, a kötelezően választható szakmai törzstárgyakat (a mintatanterv szerinti kredit elvárásnak megfelelően) maradéktalanul teljesíti, emellett biztosított:
- a szabadon választható kurzusok esetében a mintatantervben rögzített kredit elvárásoknak megfelelő tárgyfelvétel és abból az aláírás megléte, valamint
  - a gyakorlati jeggyel záruló kurzusok sikeres teljesítése,
  - az egyéb számonkérési formák esetén a sikeres teljesítés.
- 2.2. A kritériumkövetelmények teljesítése az összefüggő szakmai gyakorlat megkezdésének a feltétele.  
A hallgató feladata a fogadó nyilatkozat kitöltése (1. melléklet) és leadása a szakvezető intézet adminisztrációjába a megadott határidőre, ami a szakmai gyakorlatra jelentkezés feltétele. A fogadó nyilatkozatban a szervezet alkalmazási szándékát rögzíti.  
A Dékáni Hivatal a vizsgaidőszak lezárásával ellenőrzi, hogy a kritériumok valóban teljesültek, erről értesíti a szakvezető intézeteket. Ezt követően a szakvezető intézet 1 héten belül elbírálja a jelentkezéseket és további 1 héten belül értesíti a hallgatót, hogy megkezdheti a szakmai gyakorlatát.  
A hallgató a szakmai gyakorlat teljesítésének félévében köteles leadni bejelentkezési lapját, beiratkozni a Neptun rendszerben és az indexében is felvenni a szakmai gyakorlati kurzust.
- 2.3. A szakmai gyakorlat utolsó 1 hónapjában a hallgató pótolhatja hiányzó szabadon választható tárgyait.
- 2.4. A szakmai gyakorlat alól felmentés nem adható. A szakmai gyakorlat sikeres teljesítése a záróvizsgára bocsátás feltétele.

## **3. GYAKORLATI HELY KIVÁLASZTÁSA**

- 3.1. Az alapszakos hallgatókkal szembeni követelmény a szakhoz, illetve a szakirányhoz (modulhoz) kötődő gyakorlati hely kiválasztása, amely ahhoz az adott területhez

kötődik, amelyből a hallgató a legtöbb elméleti ismerettel és egyetemen megszerezett gyakorlattal rendelkezik. Ez azonban nem azt jelenti, hogy a szakmai gyakorlat csupán a szakhoz szorosan kötődő tevékenységet végző, illetve olyan főprofíllal rendelkező vállalatoknál ajánlott, hanem többek között olyan szervezeteknél (pl. önkormányzatoknál...) ahol hallgatónk a szaknak, szakiránynak megfelelő gyakorlati ismeretekre és készségekre szert tehet. A szakmai gyakorlat helyét célszerű az érdeklődési körnek, a várható elhelyezkedési esélyeknek, illetve a szakdolgozat témájának megfelelően kiválasztani. A szakmába vágó munkahellyel rendelkező hallgató munkahelyükön teljesítik a szakmai gyakorlatukat. **A más irányú munkahellyel rendelkező hallgatók a szakmai gyakorlat ideje alatt egy komplex feladatmegoldást is végeznek. Ebben az esetben a rész- és záró beszámolók a komplex feladatmegoldás előrehaladásának alapján készülnek.**

- 3.2. A hallgató a szakmai gyakorlatát külföldön is teljesítheti. A szakmai gyakorlat szervezhető ugyanolyan módon, mint a magyarországi, de elfogadható más forma is, pl az AIESEC által, vagy az Erasmus szakmai gyakorlati mobilitás keretében szervezett gyakorlat. A szakmai gyakorlatnak azonban ezekben az esetekben is meg kell felelnie a szakmai gyakorlattal, illetve a gyakorlati hellyel szemben fennálló kötelezettségeknek. A formai feltételek azonban módosíthatók a más jogi vagy kulturális környezethez, vagy a szervezési szabályokhoz való igazodás érdekében, és kényszere következtében a szükséges mértékig.

#### 4. SZAKMAI GYAKORLAT FOLYAMATA

- 4.1. A szakmai gyakorlat megszervezéséért a szakvezető intézet felelős. Számos kis- és nagyvállalattal, intézménnyel tartunk fenn partneri kapcsolatot és folytatunk együttműködést, amely kiterjed hallgatóink szakmai gyakorlati képzésére is. Ugyanakkor hallgatóink számára lehetőséget biztosítunk, hogy saját maguk válasszanak, illetve keressenek szakmai gyakorlati helyet. Ezt kifejezetten ajánljuk hallgatóink számára, hiszen ily módon képesek érdeklődési körüknek, szakmai elvárásaiknak és a vállalat/intézmény földrajzi elhelyezkedését tekintve is a legmegfelelőbb szakmai gyakorlati helyet megtalálniuk.
- 4.2. A szakmai gyakorlat alatt a vállalat/intézmény a hallgató szakmai fejlődését és munkáját segítő mentort, konkrét feladatokat illetve szakmai és munkahelyi irányítást biztosít.
- A munkahelyi mentor feladata: a szakmai gyakorlat keretében végzendő pontos feladat kijelölése és ellenőrzése, a feladatvégzés során a hallgató szakmai támogatása, részbeszámolók, a szakmai gyakorlat munkahelyi teljesítésének igazolása, a szakmai gyakorlat értékelése, a szakmai beszámoló ellenjegyzése.**
- Az összefüggő szakmai gyakorlat szerződéses háttérét a Kar – cég/intézmény - hallgató közötti **írásbeli** megállapodás biztosítja, amelyben pontosan rögzítik a felek feladatait, jogait és kötelezettségeit (2-3. melléklet). A gyakorlati idő alatt a hallgatói jogok és kötelezettségek tekintetében egyrészt az egyetemi szabályok, másrészt a munkahely előírásai az irányadóak.
- 4.3. A hallgató nem változtathat gyakorlóléhelyet, **a szakmai gyakorlat egybefüggően, egy szervezetnél kell teljesíteni.** A gyakorlatról indokolt esetben, orvosi igazolással lehet hiányozni. Az igazolt hiányzások nem érhetik el a teljes gyakorlati idő 15%-át. Amennyiben a hiányzások ideje túllépi az előírt maximumot, a szakmai gyakorlatot meg kell ismételni.
- 4.4. A jelentkezés határideje az összefüggő gyakorlati időszakot megelőző vizsgaidőszak utolsó napja, vagy sikertelen szakmai gyakorlat esetén a szakmai gyakorlatot követő vizsgaidőszak utolsó napja. Az összefüggő szakmai gyakorlat nyomon követését a

mindenkori szakvezető által megbízott konzulens végzi 2 rész és 1 záró beszámolóon keresztül, formanyomtatvány felhasználásával a következő ütemezés szerint.

I. részbeszámoló intervalluma: a szakmai gyakorlat első 1 hónapja.

Leadás: a beszámolási hónapot követő hónap 5-e.

II. részbeszámoló intervalluma: a szakmai gyakorlat második 1 hónapja.

Leadás: a beszámolási hónapot követő hónap 5-e.

Záró beszámoló intervalluma: a teljes szakmai gyakorlat ideje.

Leadása: a beszámolási időszakot követő 5. munkanap.

Késedelem esetén külön eljárási díjat kell fizetni és csatolni a beszámoló(k)hoz. A késedelem nem haladhatja meg a meghatározott időn túli egy hetet. Ezen idő eltelte után a beszámoló nem adható be.

## 5. SZAKMAI GYAKORLAT TELJESÍTÉSÉNEK ÉRTÉKELÉSE

- 5.1. A hallgatónak a szakmai gyakorlaton szerzett tapasztalatait írásbeli beszámolóiban kell összefoglalni. Erre vonatkozó elvárásokat a szakvezető intézet adja ki. A szakmai gyakorlati beszámolók értékelésre kerülnek.
- 5.2. A szakmai gyakorlat akkor fogadható el, ha a hallgató a részbeszámolókon (2 db) keresztül bizonyítja a szakmai gyakorlat feltételeinek teljesítését és a szakmai gyakorlati hely a szakmai teljesítést hivatalosan is igazolja (5.a.,b.,c., melléklet). A szakmai gyakorlat befejezésével a fogadó szervezetnek egy értékelést kell végeznie, hiánya esetén a szakmai gyakorlat nem fogadható el. (6.a.b,c,d. melléklet).
- 5.3. A záró beszámolót (figyelembe véve a mentori értékelést, s a részbeszámolókat) három fokozatú minősítéssel értékelik a szakvezető által kijelölt konzulensek: kiválóan megfelelt, megfelelt, nem felelt meg (7. sz. melléklet). Az értékelést követően a szakvezető intézet 3 munkanapon belül megküldi a szakmai gyakorlatot teljesített hallgatók névsorát a Dékáni Hivatal részére.
- 5.4. Igazolatlan hiányzás, súlyos fegyelemsértés, a munkavégzéssel kapcsolatos kötelességzegés és egyéb, a hallgatónak felróható okból történő mulasztás esetén a gyakorlat nem fogadható el. Ez esetben legkésőbb a következő félévben a hallgatónak gyakorlatát meg kell ismételnie.

Miskolc, 2009. március 25.

Dr. Kocziszky György

## **6. MELLÉKLETEK**

**MISKOLCI EGYETEM**  
Gazdaságtudományi Kar

**FOGADÓ NYILATKOZAT**  
**SZAKMAI GYAKORLATRA JELENTKEZÉS**  
**(BA) KÉPZÉS**  
**LEADÁSI HATÁRIDŐ: 2011. DECEMBER 09.**  
**LEADÁS HELYE: SZAKVEZETŐ INTÉZET**

NÉV: \_\_\_\_\_

SZAK: \_\_\_\_\_

SZAKIRÁNY: \_\_\_\_\_

NEPTUNKÓD: \_\_\_\_\_

LAKCÍM: \_\_\_\_\_

EMAIL CÍM: \_\_\_\_\_

SZAKMAI GYAKORLATI HELY MEGNEVEZÉS: \_\_\_\_\_

SZAKMAI GYAKORLATI HELY CÍME: \_\_\_\_\_

SZAKMAI GYAKORLATI FELADAT A CÉGNÉL: \_\_\_\_\_

DÁTUM: \_\_\_\_\_

hallgató aláírása

\_\_\_\_\_ év \_\_\_\_\_ hó \_\_\_\_ napjától \_\_\_\_\_ év \_\_\_\_\_ hó \_\_\_\_ napjáig szakmai gyakorlata teljesítése céljából fogadni kívánom.

A szakmai gyakorlat során, a szakmai gyakorlatát teljesítő hallgató munkáját koordináló munkahelyi mentori feladatokat \_\_\_\_\_ (név), \_\_\_\_\_ beosztású, \_\_\_\_\_ felsőfokú végzettséggel rendelkező munkatársunk látja el.

\_\_\_\_\_  
fogadó szervezet

P.H.

GYAKORLATI HELY ELFOGADVA:  MÁSIK GYAKORLATI HELY SZÜKSÉGES

DÁTUM: \_\_\_\_\_

\_\_\_\_\_  
szakvezető aláírása



## EGYÜTTMŰKÖDÉSI MEGÁLLAPODÁS

gyakorlati képzési feladatok ellátására

Amely létrejött egyrészről a **Miskolci Egyetem Gazdaságtudományi Kara (továbbiakban ME GTK)**

Székhely: 3515 Miskolc-Egyetemváros  
 Adószám: 15308809-2-05  
 Statisztikai számjel: 15308809803031205  
 Intézményazonosító: FI87515

másrészről a \_\_\_\_\_, (továbbiakban: \_\_\_\_\_ Szervezet)

Székhely: \_\_\_\_\_  
 Cégjegyzékszám: \_\_\_\_\_  
 Adószám: \_\_\_\_\_  
 Statisztikai számjel: \_\_\_\_\_  
 között, az alábbi időpontban és feltételekkel.

### 1. Az együttműködési megállapodás tárgya:

A Szervezet az ME GTK alapszakos hallgatói részére szakmai gyakorlati képzési helyet biztosít:

Hallgató(k) neve: \_\_\_\_\_  
 Születési hely, idő: \_\_\_\_\_  
 Állandó lakcím: \_\_\_\_\_  
 Szak megnevezése: \_\_\_\_\_  
 Adóazonosító jel: \_\_\_\_\_  
 TAJ szám: \_\_\_\_\_

A Felsőoktatási intézmény a Szervezet szakember utánpótlását segíti.

A **gyakorlati képzés** az ME GTK tantervében rögzített szakmai gyakorlatokhoz kapcsolódik, időtartama 15 hét, a kredit értéke 30 pont. A gyakorlati képzés időtartamának 7. félévében a hallgató gyakorlati tevékenységet végez.

**A szakmai gyakorlat időtartama alatt a hallgatók a GTK-val hallgatói jogviszonyban állnak. A szakmai gyakorlat ideje alatt a hallgatók nem állnak munkaviszonyban a szakmai gyakorlat helyszínét biztosító munkahellyel.**

### 2. Az együttműködés módja:

A Szervezet az MEGTK hallgatóját \_\_\_\_\_ év \_\_\_\_\_ hó \_\_\_\_\_ nap – \_\_\_\_\_ év \_\_\_\_\_ hó \_\_\_\_\_ nap közötti időszakban fogadja.

**3. A szakmai gyakorlat célja:** az ME GTK-on elsajátított elméleti tudás gyakorlati ismeretekkel történő kiegészítése a tantervben, tantárgyi programokban meghatározott ismeretek gyakorlati alkalmazása.

**4. A gyakorlatra a Szervezet telephelyén kerül sor, a Szervezet szakembereinek irányításával.**

**5. Az ME GTK kötelezettségei** a szakmai gyakorlat megszervezésével kapcsolatban az alábbiak:

- a Szervezettel együttműködve a szakmai gyakorlatos hallgató(k) kiválasztása,

- a hallgató rendszeres ellenőrzése, tanulmányi módszertani irányítása,
- intézkedés a gyakorlat során felmerülő problémák megoldásában.

**6. A Szervezet feladatai** a szakmai gyakorlat megszervezésével kapcsolatban az alábbiak:

**A mentor kijelölése és feladatai:**

- a szakmai gyakorlat végzéséhez az ME GTK tantervének megfelelő gyakorlati munkahely biztosítása,
- a hallgató szakmai gyakorlatának irányítása, felügyelete, ellenőrzése,
- a részbeszámolók teljesítésének igazolása,
- a szakmai gyakorlat munkahelyi teljesítésének igazolása, szakmai gyakorlat beszámolóinak értékelése,
- a hallgató balesetvédelmi és munkavédelmi képzésének biztosítása.

**7. A hallgatók szakmai és egyéb kötelezettségei:**

A megjelölt időszakban a Szervezet munkarendjének betartása mellett teljesíti a szakmai gyakorlatot a részére kijelölt munkahelyen **a mentor koordinálásával**.

A tudomására jutott bármilyen adatot, tényt bizalmasan kezeli, azt harmadik személlyel nem közli.

**8. A hallgatók juttatásai:**

*Gazdálkodó Szervezet* esetén, tekintettel arra, hogy a hallgató hat hétnél hosszabb összefüggő gyakorlaton vesz részt, részére hetente legalább a legkisebb kötelező munkabér havi összege 15%-ának megfelelő munkadíjat fizet a Szervezet (Ftv. 48.§ (3) bekezdése).

Más Szervezetre a munkabér fizetés nem kötelező.

A szakmai gyakorlat tartamára a hallgatók részére a Szervezet biztosítja a kedvezményes üzemi étkeztetését, ha van ilyen.

A Szervezet a szakmai gyakorlat idejére hallgatói felelősségbiztosítást köt.

**9. Az együttműködési szerződés végrehajtásának koordinálásában**

Az ME Gazdaságtudományi Kar képviselője: \_\_\_\_\_

A Szervezet képviselője (mentor): \_\_\_\_\_

A szerződésben megfogalmazott együttműködés megvalósításában a kijelölt képviselők járnak el, de a szerződés módosítása, felmondása az azt aláíró intézményvezetők hatásköre.

**10.** Jelen szerződést a felek határozott időre kötik. A szerződés a szerződő felek cégszerű aláírásával lép életbe, melyet mindkét fél írásban, 30 napos határidővel mondhat fel.

A szerződés a felek egyetértésével módosítható.

**11.** A jelen szerződésben nem szabályozott kérdésekben a felsőoktatásról szóló 2005. évi CXXXIX. tv., valamint a Ptk. vonatkozó szabályai az irányadók.

Kelt: .....

\_\_\_\_\_  
ME GTK  
dékánja

\_\_\_\_\_  
a fogadó szervezet  
igazgatója/vezetője

## EGYÜTTMŰKÖDÉSI MEGÁLLAPODÁS

gyakorlati képzési feladatok ellátására

Amely létrejött egyrészről a **Miskolci Egyetem Gazdaságtudományi Kara (továbbiakban ME GTK)**

Székhely: 3515 Miskolc-Egyetemváros

Adószám: 15308809-2-05

Statisztikai számjel: 15308809803031205

Intézményazonosító: FI87515

másrészről a \_\_\_\_\_, (továbbiakban: \_\_\_\_\_ Szervezet)

Székhely:

Cégjegyzékszám: \_\_\_\_\_

Adószám: \_\_\_\_\_

Statisztikai számjel: \_\_\_\_\_

között, az alábbi időpontban és feltételekkel.

### 1. Az együttműködési megállapodás tárgya:

A Szervezet az ME GTK alapszakos hallgatói részére szakmai gyakorlati képzési helyet biztosít:

Hallgató(k) neve: \_\_\_\_\_

Születési hely, idő: \_\_\_\_\_

Állandó lakcím: \_\_\_\_\_

Szak megnevezése: \_\_\_\_\_

Adóazonosító jel: \_\_\_\_\_

TAJ szám: \_\_\_\_\_

A Felsőoktatási intézmény a Szervezet szakember utánpótlását segíti.

A **gyakorlati képzés** az ME GTK tantervében rögzített szakmai gyakorlatokhoz kapcsolódik, időtartama 15 hét, a kredit értéke 30 pont. A gyakorlati képzés időtartamának 7. félévében a hallgató gyakorlati tevékenységet végez.

A szakmai gyakorlat időtartama alatt a hallgatók a GTK-val hallgatói jogviszonyban állnak. A szakmai gyakorlat ideje alatt a hallgatók nem állnak munkaviszonyban a szakmai gyakorlat helyszínét biztosító munkahellyel.

Tekintettel arra, hogy a felsőoktatási törvény nem írja elő, jogviszony létesítésének kötelezettségét ebből kifolyólag a szakmai gyakorlat nem minősül munkaviszonynak, vagy polgári jogi jogviszonynak. Ebből kifolyólag nem a Munka Törvénykönyve szerinti munkadíj jár a hallgatónak és ezért arról a hallgató lemondhat.

A hallgató lemondó nyilatkozata jelen szerződés 1. sz. mellékletét képezi.

### 2. Az együttműködés módja:

A Szervezet az MEGTK hallgatóját \_\_\_\_\_ év \_\_\_\_\_ hó \_\_\_\_\_ nap – \_\_\_\_\_ év \_\_\_\_\_ hó \_\_\_\_\_ nap közötti időszakban fogadja.

**3. A szakmai gyakorlat célja:** az ME GTK-on elsajátított elméleti tudás gyakorlati ismeretekkel történő kiegészítése a tantervben, tantárgyi programokban meghatározott ismeretek gyakorlati alkalmazása.

**4. A gyakorlatra a Szervezet telephelyén kerül sor,** a Szervezet szakembereinek irányításával.

**5. Az ME GTK kötelezettségei** a szakmai gyakorlat megszervezésével kapcsolatban az alábbiak:

- a Szervezettel együttműködve a szakmai gyakorlatos hallgató(k) kiválasztása,
- a hallgató rendszeres ellenőrzése, tanulmányi módszertani irányítása,
- intézkedés a gyakorlat során felmerülő problémák megoldásában.

**6. A Szervezet feladatai** a szakmai gyakorlat megszervezésével kapcsolatban az alábbiak:

A mentor kijelölése és feladatai:

- a szakmai gyakorlat végzéséhez az ME GTK tantervének megfelelő gyakorlati munkahely biztosítása,
- a hallgató szakmai gyakorlatának irányítása, felügyelete, ellenőrzése,
- a részbeszámolók teljesítésének igazolása,
- a szakmai gyakorlat munkahelyi teljesítésének igazolása, szakmai gyakorlat beszámolóinak értékelése,
- a hallgató balesetvédelmi és munkavédelmi képzésének biztosítása.

**7. A hallgatók szakmai és egyéb kötelezettségei:**

A megjelölt időszakban a Szervezet munkarendjének betartása mellett teljesíti a szakmai gyakorlatot a részére kijelölt munkahelyen a mentor koordinálásával.

A tudomására jutott bármilyen adatot, tényt bizalmasan kezeli, azt harmadik személlyel nem közli.

**8. A hallgatók juttatásai:**

A szakmai gyakorlat tartamára a hallgatók részére a Szervezet biztosítja a kedvezményes üzemi étkeztetését, ha van ilyen.

A Szervezet a szakmai gyakorlat idejére hallgatói felelősségbiztosítást köt.

**9. Az együttműködési szerződés végrehajtásának koordinálásában**

Az ME Gazdaságtudományi Kar képviselője: \_\_\_\_\_

A Szervezet képviselője (mentor): \_\_\_\_\_

A szerződésben megfogalmazott együttműködés megvalósításában a kijelölt képviselők járnak el, de a szerződés módosítása, felmondása az azt aláíró intézményvezetők hatásköre.

**10. Jelen szerződést a felek határozott időre kötik.** A szerződés a szerződő felek cégszerű aláírásával lép életbe, melyet mindkét fél írásban, 30 napos határidővel mondhat fel.

A szerződés a felek egyetértésével módosítható.

**11.** A jelen szerződésben nem szabályozott kérdésekben a felsőoktatásról szóló 2005. évi CXXXIX. tv., valamint a Ptk. vonatkozó szabályai az irányadók.

Kelt: .....

---

ME GTK  
dékánja

---

a fogadó szervezet  
igazgatója/vezetője

## **SZAKKÉPZÉSI EGYÜTTMŰKÖDÉSI MEGÁLLAPODÁS<sup>1</sup> SZAKMAI GYAKORLATI KÉPZÉS MEGSZERVEZÉSÉRE**

Amelyet a szakképzési hozzájárulásról és a képzés fejlesztésének támogatásáról szóló 2003. évi LXXXVI. törvény és a végrehajtása tárgyában kiadott 13/2008 /VII.22./ SZMM rendelet alapján kötöttek egyrészről a szakképzési hozzájárulás fizetésére kötelezett

Cégnév:

Székhely:

Cégjegyzék szám:

Adószám:

Statisztikai számjel:

Bankszámla szám:

Képviseli:

**mint a gyakorlati képzés megszervezője,**

másrészről a

Név: **Miskolci Egyetem / Gazdaságtudományi Kar /**

Székhely: **3515 Miskolc-Egyetemváros**

Adószám: **15308809-2-05**

Bankszámlaszám: **MÁK 10027006-01426672-00000000**

Statisztikai számjel: **15308809-8030-312-05**

Intézményi azonosító: **FI 87515**

Képviselő: **Dr. Kocziszky György**

Kapcsolattartó személy:

**mint a gyakorlati képzésben résztvevő hallgatók intézménye (továbbiakban: Egyetem), az alulírott helyen és napon, az alábbi feltételekkel:**

### **A szerződés tárgya**

- 1. A szerződő felek megállapodnak abban, hogy a gyakorlati képzés megszervezőjének a 200... évre megállapított szakképzési hozzájárulása terhére a szakképzési törvény hatálya alá eső területeken, az abban foglalt finanszírozási feltételek szerint együttműködnek.**
- 2. Az együttműködés módja: szakmai gyakorlati képzés megszervezése**
- 3. A gyakorlati képzésben résztvevő hallgatók szakonkénti, évfolyamonkénti, tagozatonkénti létszáma:**
- 4. a) a gyakorlati képzés időtartama /esetleges szakaszai/:**  
  
**b) a gyakorlati képzés helyszíne és formája /szakaszonként/:**

---

<sup>1</sup> A 7/2009. sz. szenátusi határozattal megállapított szöveg.

**5. A gyakorlati képzés tárgyi feltételrendszere:**

**6. A Miskolci Egyetem feladatai a gyakorlati képzés megszervezésével kapcsolatban:**

**7. A gyakorlati képzés megszervezőjének feladatai és kötelezettségei a szakmai gyakorlat megszervezésével kapcsolatban:**

**8. A hallgatók juttatásai 13/2008 /VII.22/ SZMM rendelet alapján:**

- a hallgatónak közvetlenül fizetendő munkadíj az Ftv 48.§ (3) bekezdése alapján,

- útiköltség-térítés a tanulmányok alatti vizsgára tömegközlekedési eszközökkel történő utazáshoz, ha arra nem a hallgató állandó szakmai gyakorlati képzési helyén kerül sor,

- útiköltség térítés, ha a hallgató gyakorlati képzését a gyakorlati képzést szervező átmenetileg székhelyén, telephelyén kívüli munkahelyen szervezi meg,

- tisztálkodási eszköz, kedvezményes étkeztetés, továbbá olyan munkaruha, külön jogszabály alapján kötelezően előírt védőeszköz, amely a vele azonos munkahelyen, illetve munkafeltételek között foglalkoztatott munkavállalót megilleti.

**9. Felelősségbiztosítás költségei:**

**10. Elszámolható egyéb költségek, tervezett költségek:**

**11. A hallgató tanulmányi kötelezettségeit a szakmai gyakorlati feladatot kiíró tanszék vezetője írásban közli a hallgatóval. A helyi irányítás és ellenőrzés a szakképző helyet illeti meg.**

**12. A hallgató/k felügyeletét ..... látja el.**

**13. A felek rögzítik, hogy ezen szakmai gyakorlati képzés a képesítési követelményekben és a tantervben szerepel.**

**Időtartama és kreditértéke (óraszám) a kari tantervben került meghatározásra.**

**14. A gyakorlati képzés megszervezője tudomásul veszi, hogy az 13/2008 /VII.22./ SZMM rendelet 1. § (1) alapján a gyakorlati képzés szervezésére irányuló első együttműködési megállapodás vagy tanulószerveződés megkötését követő 30 napon belül köteles a Nemzeti Szakképzési és Felnőttképzési Intézethez (a továbbiakban:**

NSZFI) bejelentkezni az NSZFI által a honlapján közzétett bejelentkezési nyomtatványon. .

A 13/2008 /VII.22./ SZMM rendelet 4. § (1) szerint az Szht. 4. §-a alapján gyakorlati képzést szervező hozzájárulásra kötelezett a hozzájárulási kötelezettség éves teljesítésével kapcsolatos bevallási és elszámolási kötelezettségének a Nemzeti Szakképzési és Felnőttképzési Intézet honlapján közzétett ÉVES BEVALLÁS nyomtatvány kitöltésével és az NSZFI részére a tárgyévet követő második hónap 15. napjáig történő megküldésével, továbbá a bevallásban kimutatott befizetési kötelezettség egyidejű megfizetésével tesz eleget.

15. Ezen megállapodás 200.....-ig hatályos.

A felek képviselői a szerződést, mint akaratukkal mindenben egyezőt írták alá.

Miskolc, 200....

---

a képzés megszervezője  
képviselőjeként

---

dékán                      tanszékvezető  
a Miskolci Egyetem  
képviselőjeként









**SZAKMAI GYAKORLAT ÉRTÉKELÉSE**  
**A FOGADÓ SZERVEZET RÉSZÉRŐL**

Hallgató neve: \_\_\_\_\_ Hallgató neptun kódja: \_\_\_\_\_

Szak megnevezése: **Gazdálkodási és menedzsment**

Szakmai gyakorlati hely megnevezése: \_\_\_\_\_

Szakmai Gyakorlat megkezdése: \_\_\_\_\_ év \_\_\_\_\_ hó \_\_\_\_\_ nap

Szakmai Gyakorlat befejezése: \_\_\_\_\_ év \_\_\_\_\_ hó \_\_\_\_\_ nap

Szakmai gyakorlati feladatkör megnevezése: \_\_\_\_\_

Elvégzett feladatok összefoglalása: \_\_\_\_\_

---



---



---

Tervezett – elvégzett feladatok közötti eltérés indoklása: \_\_\_\_\_

---



---

Tapasztalatok, megjegyzések az elvégzett feladatokkal kapcsolatban: \_\_\_\_\_

---



---



---

A szakmai gyakorlaton részt vett hallgató alkalmas vállalati folyamatok tervezésére, elemzésére, értékelésére, a döntések előkészítésére, a gazdálkodási folyamatok összehangolására, szervezésére és korszerűsítésére.	1	2	3	4	5
---	---	---	---	---	---

(1 egyáltalán nem értek egyet, 2 vitatom, 3 némiképpen egyetértek, 4 egyetértek, 5 teljesen egyetértek)

Dátum: \_\_\_\_\_

\_\_\_\_\_  
**Hallgató aláírása**

\_\_\_\_\_  
**Mentor aláírása**

**SZAKMAI GYAKORLAT ÉRTÉKELÉSE**  
**A FOGADÓ SZERVEZET RÉSZÉRŐL**

Hallgató neve: \_\_\_\_\_ Hallgató neptun kódja: \_\_\_\_\_

Szak megnevezése: **Kereskedelem és marketing**

Szakmai gyakorlati hely megnevezése: \_\_\_\_\_

Szakmai Gyakorlat megkezdése: \_\_\_\_\_ év \_\_\_\_\_ hó \_\_\_\_\_ nap

Szakmai Gyakorlat befejezése: \_\_\_\_\_ év \_\_\_\_\_ hó \_\_\_\_\_ nap

Szakmai gyakorlati feladatkör megnevezése: \_\_\_\_\_

Elvégzett feladatok összefoglalása: \_\_\_\_\_

\_\_\_\_\_

\_\_\_\_\_

Tervezett – elvégzett feladatok közötti eltérés indoklása: \_\_\_\_\_

\_\_\_\_\_

\_\_\_\_\_

Tapasztalatok, megjegyzések az elvégzett feladatokkal kapcsolatban: \_\_\_\_\_

\_\_\_\_\_

\_\_\_\_\_

A szakmai gyakorlaton részt vett hallgató alkalmas az üzleti szféra, a vállalkozások tevékenységének, működésének különböző szakterületeire, a marketing funkcióhoz – így a piaci és fogyasztói elemzéshez, a piaci tervezéshez, a termék- és szolgáltatásfejlesztés piacorientáltsága biztosításához, az értékesítéshez, disztribúcióhoz, kereskedelmi vállalkozások működtetéséhez, az árképzéshez – tartozó munkakörök betöltésére.	1	2	3	4	5
--	---	---	---	---	---

(1 egyáltalán nem értek egyet, 2 vitatom, 3 némiképpen egyetértek, 4 egyetértek, 5 teljesen egyetértek)

Dátum: \_\_\_\_\_

\_\_\_\_\_  
**Hallgató aláírása**

\_\_\_\_\_  
**Mentor aláírása**

**SZAKMAI GYAKORLAT ÉRTÉKELÉSE**  
**A FOGADÓ SZERVEZET RÉSZÉRŐL**

Hallgató neve: \_\_\_\_\_ Hallgató neptun kódja: \_\_\_\_\_

Szak megnevezése: Nemzetközi gazdálkodás

Szakmai gyakorlati hely megnevezése: \_\_\_\_\_

Szakmai Gyakorlat megkezdése: \_\_\_\_\_ év \_\_\_\_\_ hó \_\_\_\_\_ nap

Szakmai Gyakorlat befejezése: \_\_\_\_\_ év \_\_\_\_\_ hó \_\_\_\_\_ nap

Szakmai gyakorlati feladatkör megnevezése: \_\_\_\_\_

Elvégzett feladatok összefoglalása: \_\_\_\_\_

\_\_\_\_\_

\_\_\_\_\_

Tervezett – elvégzett feladatok közötti eltérés indoklása: \_\_\_\_\_

\_\_\_\_\_

\_\_\_\_\_

Tapasztalatok, megjegyzések az elvégzett feladatokkal kapcsolatban: \_\_\_\_\_

\_\_\_\_\_

\_\_\_\_\_

A szakmai gyakorlaton részt vett hallgató alkalmas a gazdálkodó szervezetek, intézmények külgazdasági kapcsolatainak és tranzakcióinak irányítására.	1	2	3	4	5
--	---	---	---	---	---

(1 egyáltalán nem értek egyet, 2 vitatom, 3némiképpen egyetértek, 4 egyetértek, 5 teljesen egyetértek)

Dátum: \_\_\_\_\_

\_\_\_\_\_  
Hallgató aláírása

\_\_\_\_\_  
Mentor aláírása

**SZAKMAI GYAKORLAT ÉRTÉKELÉSE**  
**A FOGADÓ SZERVEZET RÉSZÉRŐL**

Hallgató neve: \_\_\_\_\_ Hallgató neptun kódja: \_\_\_\_\_

Szak megnevezése: Pénzügy és számvitel

Szakmai gyakorlati hely megnevezése: \_\_\_\_\_

Szakmai Gyakorlat megkezdése: \_\_\_\_\_ év \_\_\_\_\_ hó \_\_\_\_\_ nap

Szakmai Gyakorlat befejezése: \_\_\_\_\_ év \_\_\_\_\_ hó \_\_\_\_\_ nap

Szakmai gyakorlati feladatkör megnevezése: \_\_\_\_\_

Elvégzett feladatok összefoglalása: \_\_\_\_\_

\_\_\_\_\_

\_\_\_\_\_

Tervezett – elvégzett feladatok közötti eltérés indoklása: \_\_\_\_\_

\_\_\_\_\_

\_\_\_\_\_

Tapasztalatok, megjegyzések az elvégzett feladatokkal kapcsolatban: \_\_\_\_\_

\_\_\_\_\_

\_\_\_\_\_

A szakmai gyakorlaton részt vett hallgató alkalmas a pénzügyi/számviteli feladatok önálló végzésére, ellenőrzésére és irányítására.	1	2	3	4	5
---	---	---	---	---	---

(1 egyáltalán nem értek egyet, 2 vitatom, 3némiképpen egyetértek, 4 egyetértek, 5 teljesen egyetértek)

Dátum: \_\_\_\_\_

\_\_\_\_\_  
 Hallgató aláírása

\_\_\_\_\_  
 Mentor aláírása

**SZAKMAI GYAKORLAT ÉRTÉKELÉSE**

Hallgató neve: \_\_\_\_\_ Hallgató neptun kódja: \_\_\_\_\_

Szak megnevezése: \_\_\_\_\_

Szakmai gyakorlati hely megnevezése: \_\_\_\_\_

Szakmai Gyakorlat megkezdése: \_\_\_\_\_ év \_\_\_\_\_ hó \_\_\_\_\_ nap

Szakmai Gyakorlat befejezése: \_\_\_\_\_ év \_\_\_\_\_ hó \_\_\_\_\_ nap

\_\_\_\_\_ feladatkörben végzett szakmai gyakorlatát:

**Kiválóan megfelelt**

**Megfelelt**

**Nem megfelelt**

fokozatú minősítéssel teljesítette.

Indoklás: \_\_\_\_\_

\_\_\_\_\_

\_\_\_\_\_

Dátum: \_\_\_\_\_

\_\_\_\_\_  
**aláírás**

**P.H.**



## **7. SZERZŐDÉS MELLÉKLET**

**LEMONDÓ NYILATKOZAT MUNKADÍJRÓL**

**1. A hallgatói adatai:**

Név: \_\_\_\_\_ a Miskolci Egyetem  
Gazdaságtudományi Kar nappali/levelező tagozatos, III. évfolyamos \_\_\_\_\_  
szakos hallgatója.

**2. A hallgatói személyi adatai:**

Anyja neve: \_\_\_\_\_ Születési idő, hely: \_\_\_\_\_

Állandó lakcíme: \_\_\_\_\_ ir.szám \_\_\_\_\_ város \_\_\_\_\_ utca, h.szám.

A szakmai gyakorlat helye: \_\_\_\_\_

Az elvégzendő feladat leírása: \_\_\_\_\_

Tekintettel arra, hogy a felsőoktatási törvény nem írja elő, jogviszony létesítésének kötelezettségét ebből kifolyólag a szakmai gyakorlat nem minősül munkaviszonynak, vagy polgári jogi jogviszonynak. Így nem a munkatörvénykönyve szerinti munkadíj jár, ezért a munkadíjról lemondok.

\_\_\_\_\_  
a hallgató aláírása